



COMUNE di MISTERBIANCO

Provincia di CATANIA

LAVORI di ADEGUAMENTO ANTINCENDIO del
PLESSO SCOLASTICO COMUNALE denominato:
"I.C. PADRE PIO da PIETRALCINA" Plesso di Via LENIN
- Corpo D - (SCUOLA MATERNA)

DENOMINAZIONE:

Pianta Piano TERRA
con RETI ELETTRICHE PRINCIPALI

TAVOLA: **1ELE**

SCALA: 1:200

DATA:

PARERI:

PROGETTISTA:

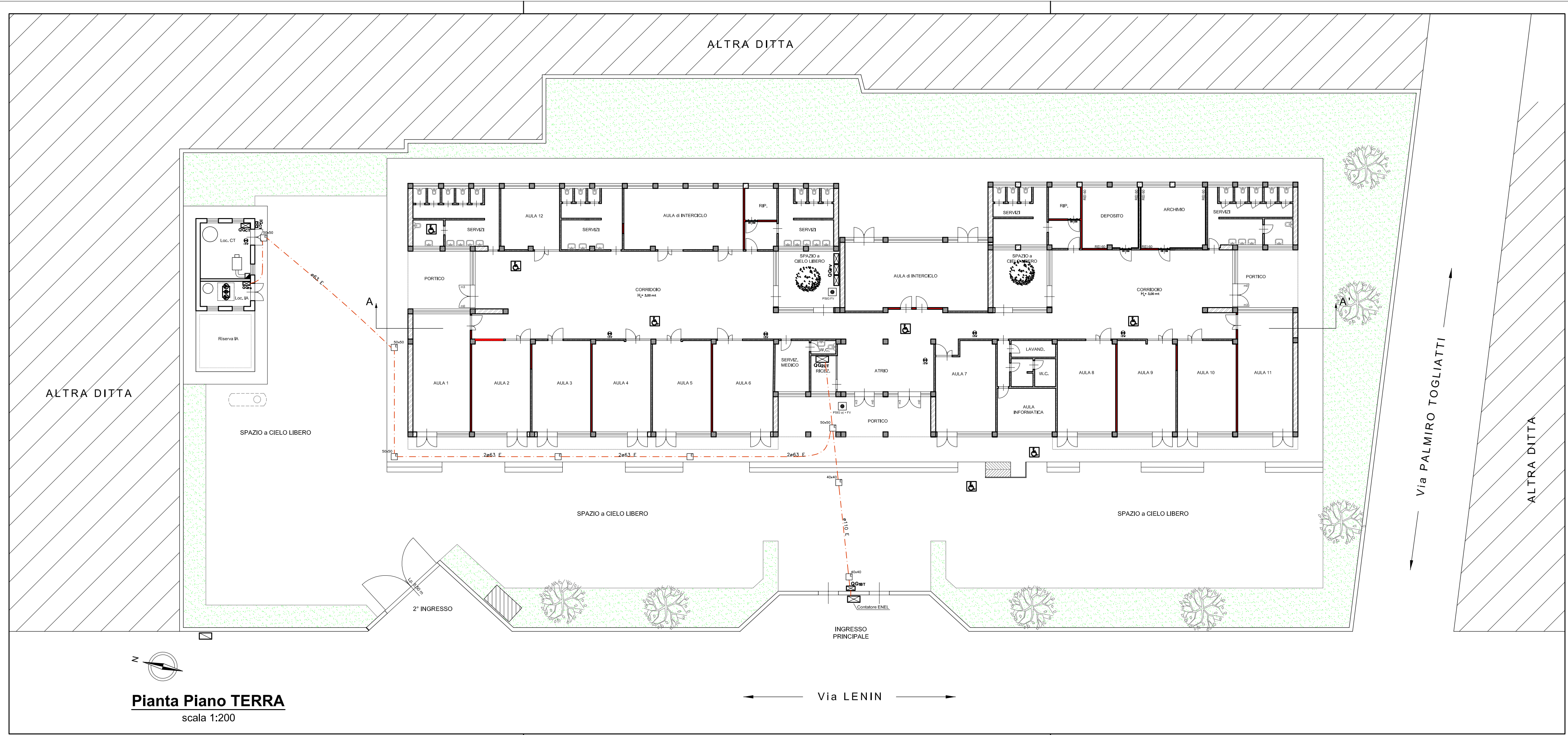
Ing. Vincenzo ORLANDO (U.T.C.)

Coordinatore in materia di sicurezza per la progettazione e la esecuzione dell'opera:

Geom. Sebastiano SAGLIMBENE (U.T.C.)

R.U.P.:

Geom. Francesco RIZZO (U.T.C.)



Pianta Piano TERRA
scala 1:200