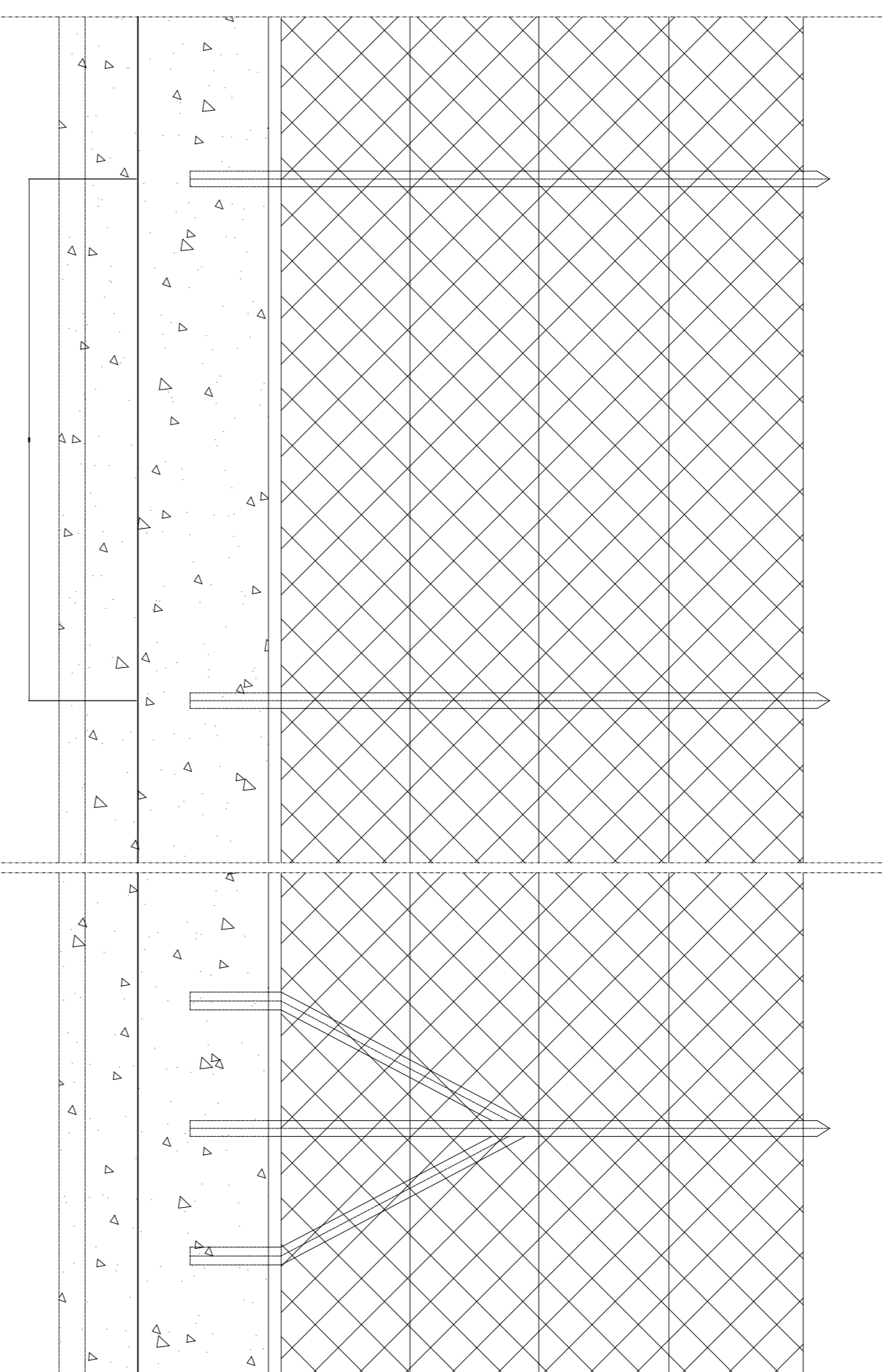
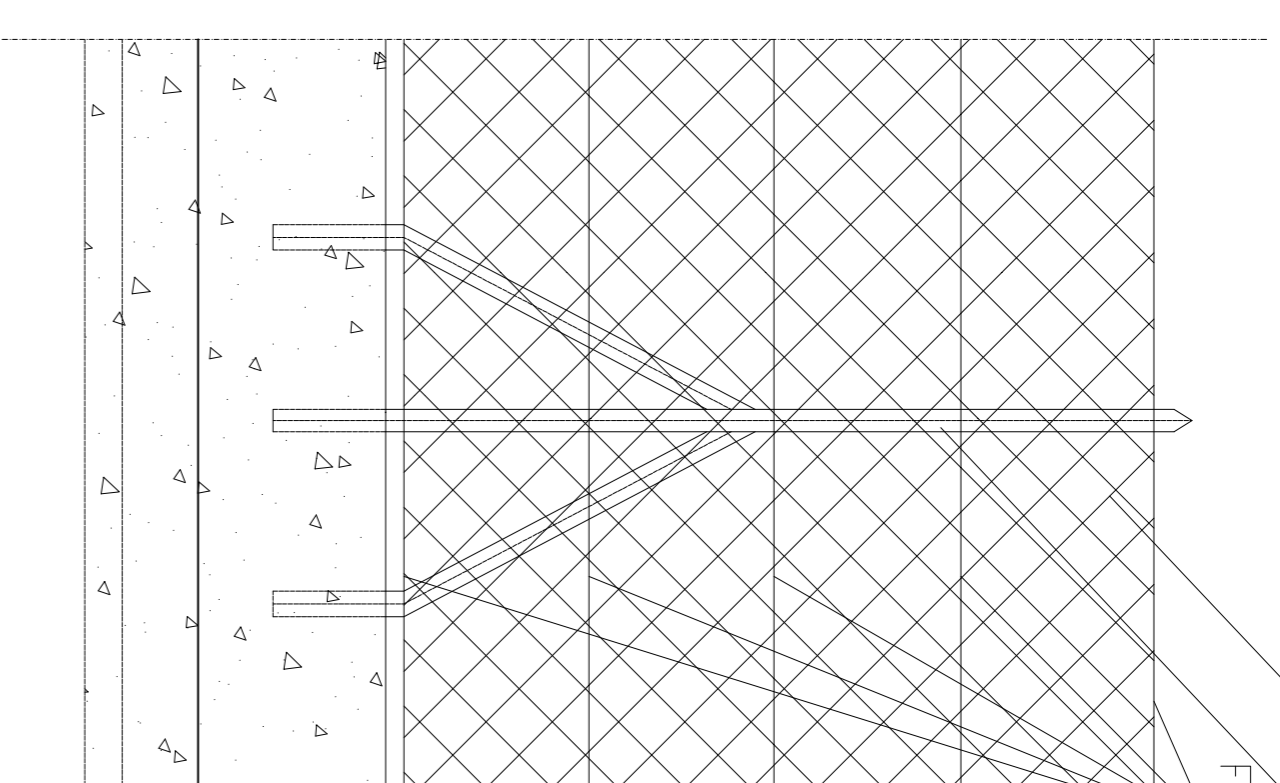


Recinzione metallica
Scala 1:20



Prospetto

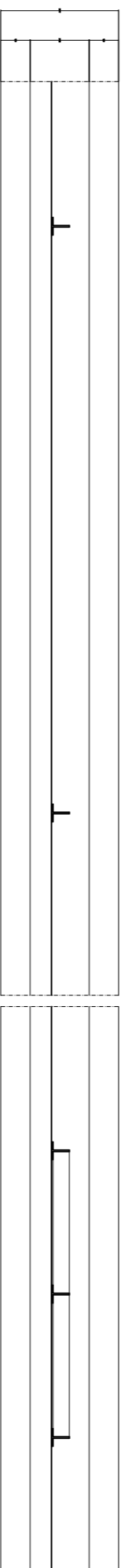


Rete metallica a rombi

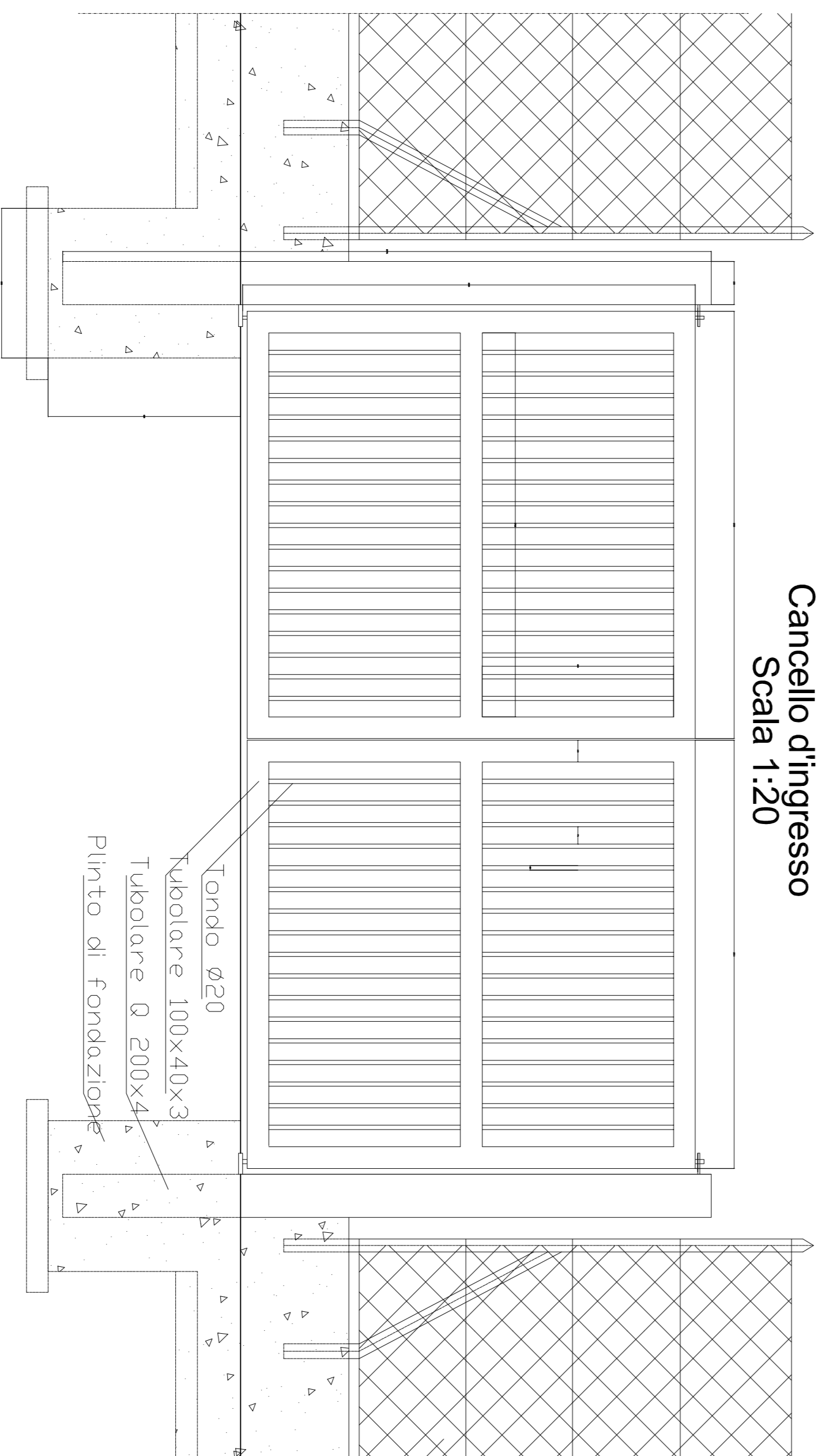
Paletti metallici

Fili metallici di rinforzo

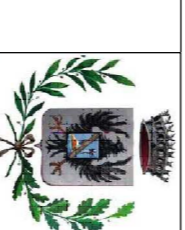
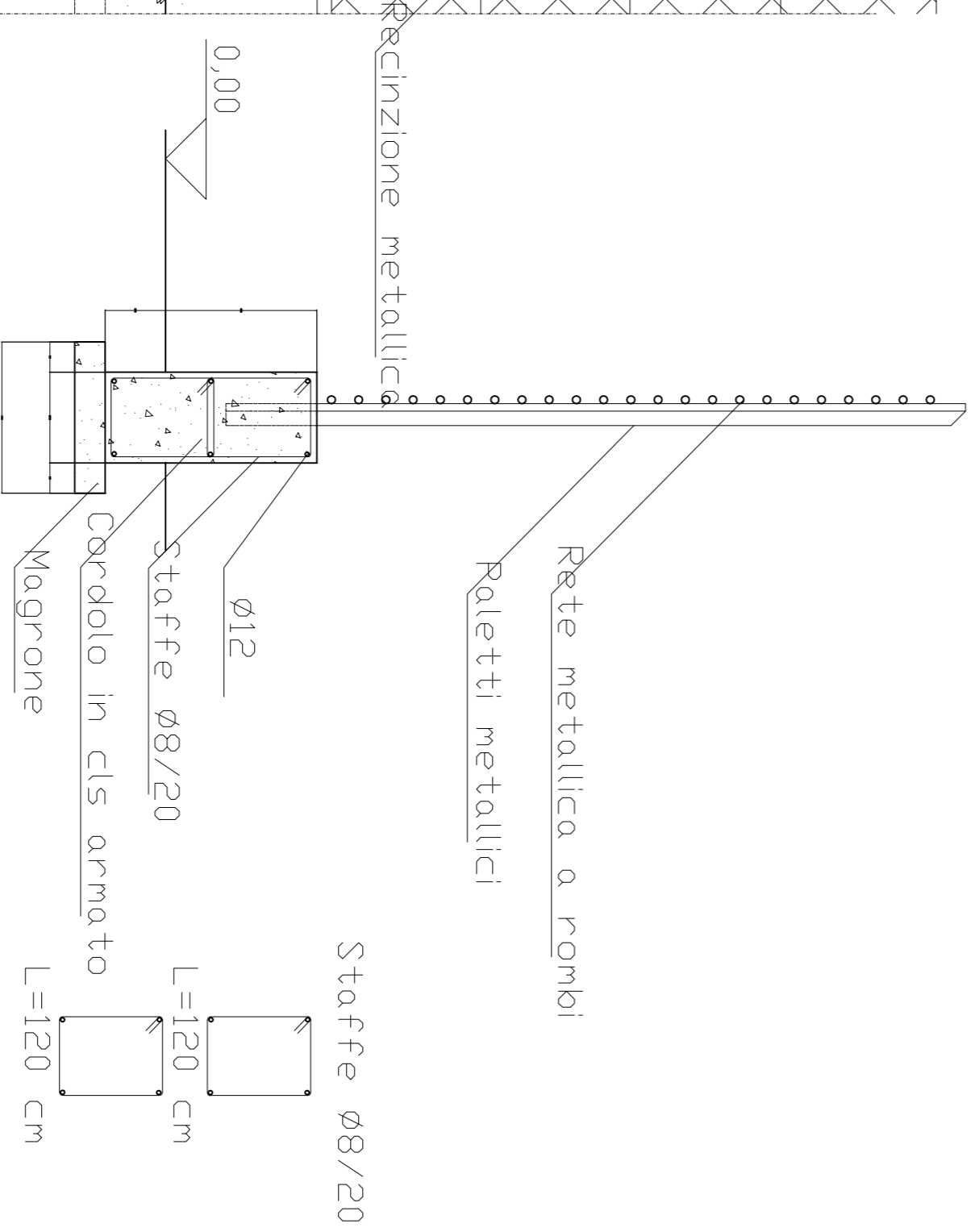
Pianta



Cancello d'ingresso
Scala 1:20



Particolare cordolo di recinzione



COMUNE DI MISTERBIANCO
Provincia di Catania

**MESSA IN SICUREZZA D'EMERGENZA DELL'EX DISCARICA
COMUNALE SITA IN C.DA RECUPELLID (gs152/06)**

-PROGETTO ESECUTIVO-

PARTICOLARI DI PROGETTO

TAV.: 4

PARRI



PROGETTAZIONE UFFICIO TECNICO

PROGETTISTA: geom. Lo Presti Luigi

R.U.P.: geom. Costanzo Alfio

COORDINATORE DELLA SICUREZZA IN FASE DI PROGETTAZIONE: geom. Sgilibene Sebastiano