

# COMUNE DI MISTERBIANCO

(Provincia di Catania)

## RIQUALIFICAZIONE EDIFICIO SCOLASTICO SITO IN VIA A. GRAMSCI (I.C.S. ARISTIDE GABELLI)

### 2° STRALCIO ESECUTIVO

SCALA	Num°	Aggiornamenti	Data
DATA			

#### VISTI ED APPROVAZIONI

PARERE FAVOREVOLE IN LINEA TECNICA,  
AI SENSI DELL'ART. 5, COMMA 3 DELLA  
L.R. N. 12/2011

PROT. N. 05/2014 DEL 27 NOV. 2014



IL RESPONSABILE DEL PROCEDIMENTO  
*Geom. Rizzo Francesco*

#### PROGETTAZIONE

dott. ing. Stefano Blasco



#### SIZE

A.0	841x1189
A.1	594x841
A.2	420x594
A.3	297x420
A.4	210x297
USER	

Elab. n°

# 10

**STATO DI FATTO-RILIEVO E QUADRO DEGRADI  
(PIANTE-SEZIONI-PROSPETTI)**

## LEGENDA



ALTERAZIONE CROMATICA



EROSIONE



PITTING



ALVEOLIZZAZIONE



ESFOLIAZIONE



POLVERIZZAZIONE



CONCREZIONE



FRATTURAZIONE  
O FESSURAZIONE



PRESENZA  
DI VEGETAZIONE



CROSTA



INCROSTAZIONE



RIGONFIAMENTO



DEFORMAZIONE



LACUNA



SCAGLIATURA



DEGRADAZIONE  
DIFFERENZIALE



MACCHIA



DEPOSITO SUPERFICIALE



MANCANZA



DISGREGAZIONE



PATINA



DISTACCO



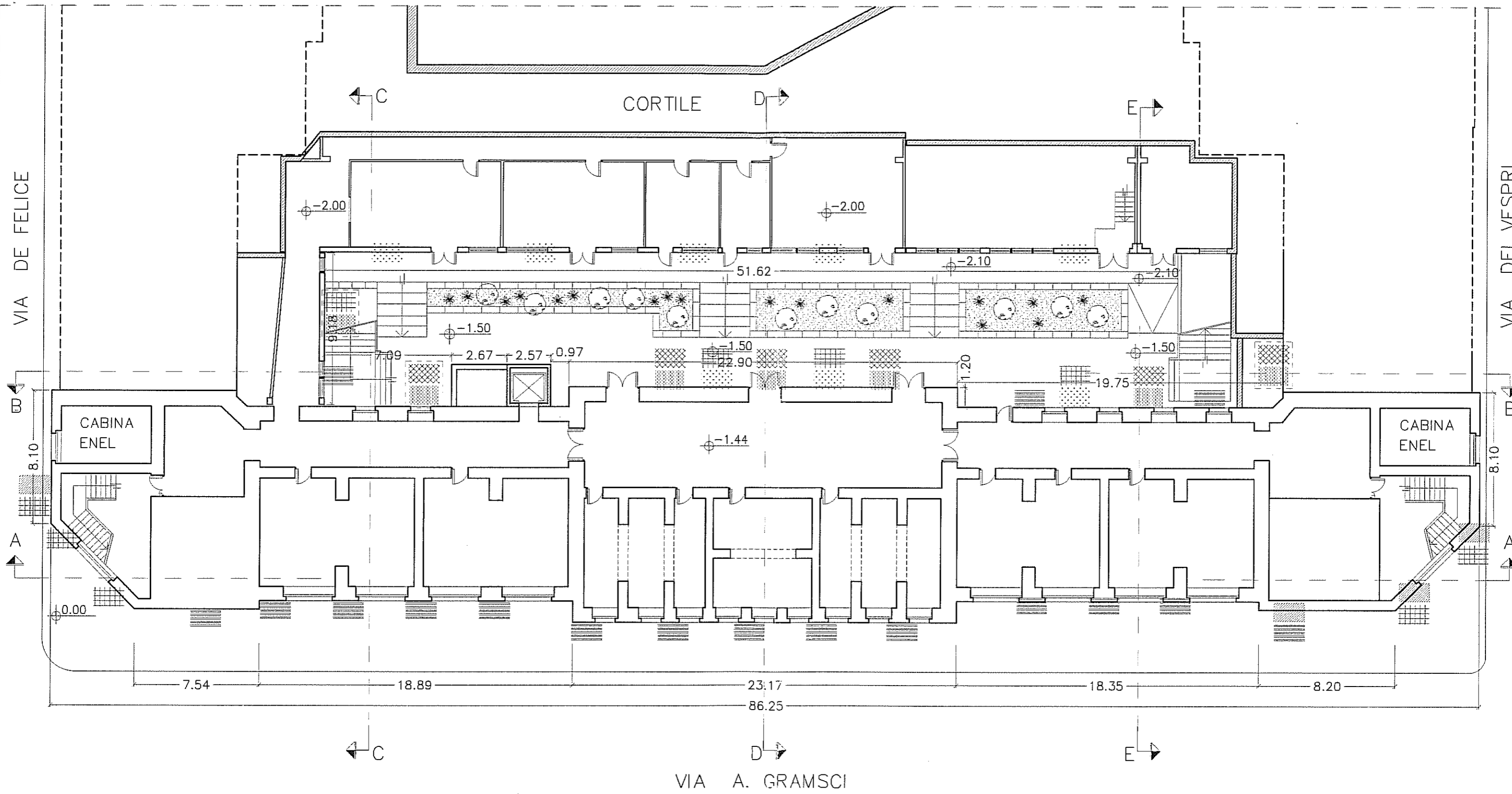
PATINA BIOLOGICA



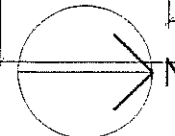
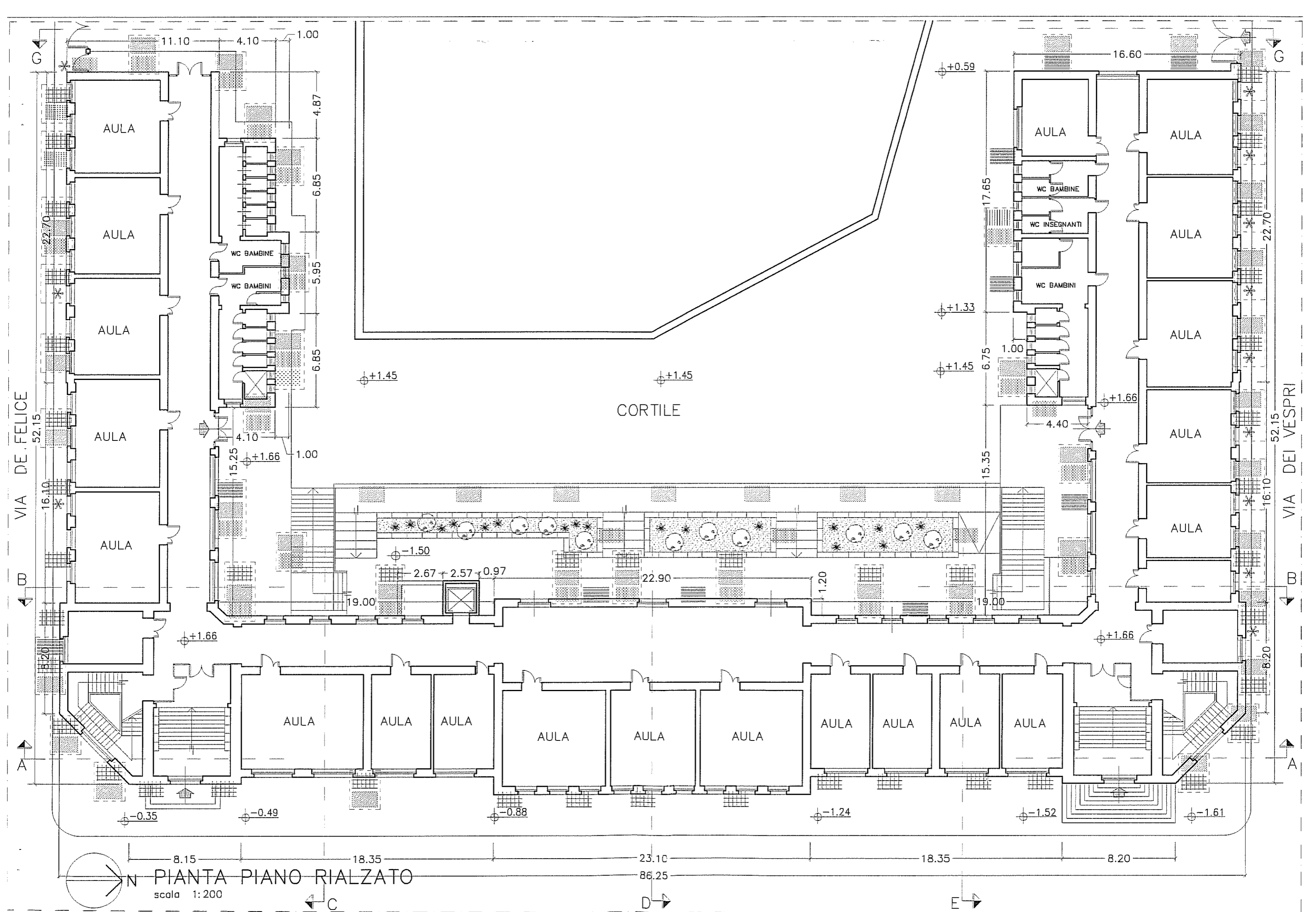
EFFLORESCENZA



PELLICOLA



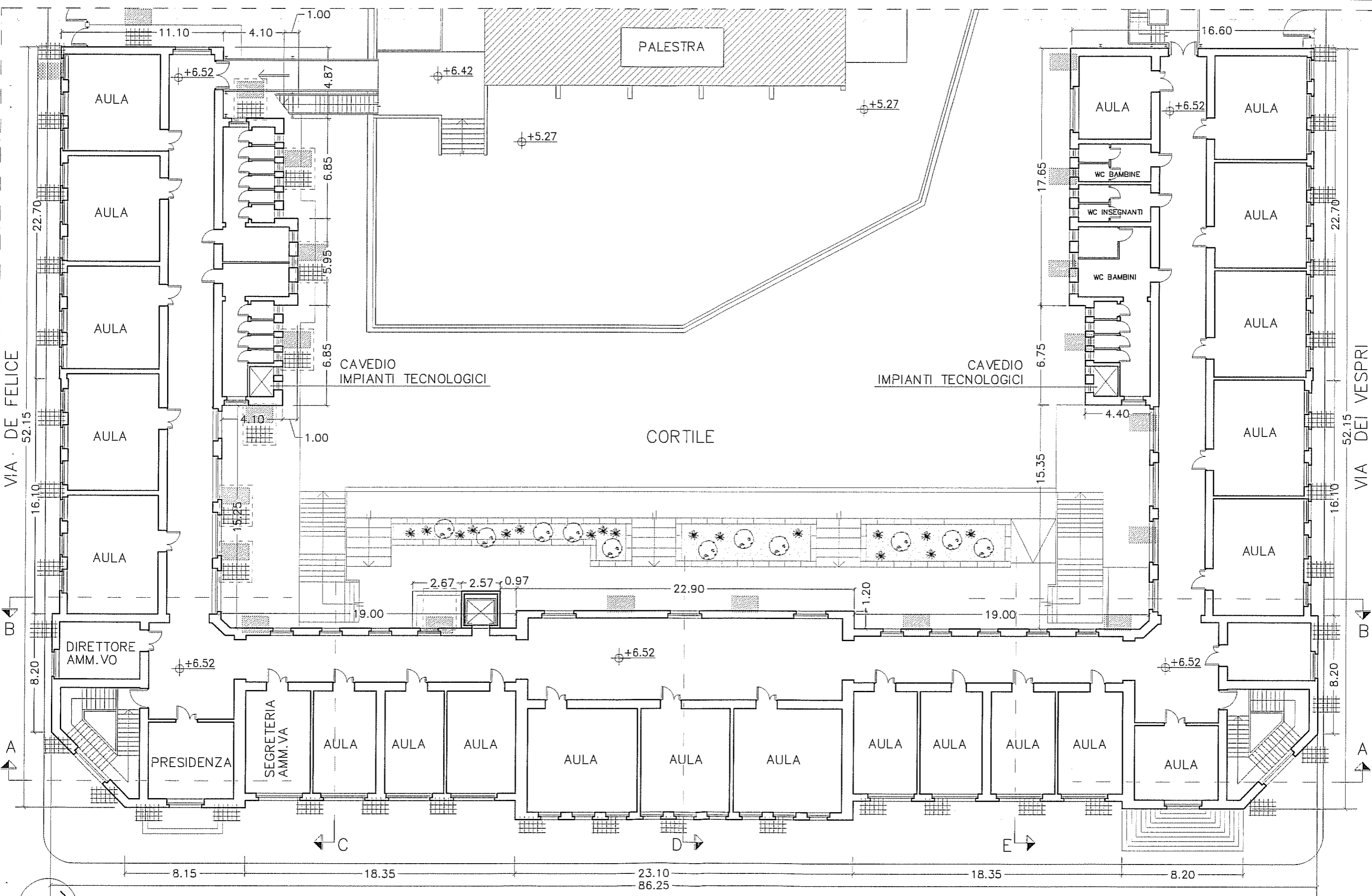
PIANTA PIANO SEMINTERRATO  
 scala 1:200



PIANTA PIANO RIALZATO  
 scala 1:200

D

E



VIA DE FELICE

VIA DEI VESPRI

B

B

A

A

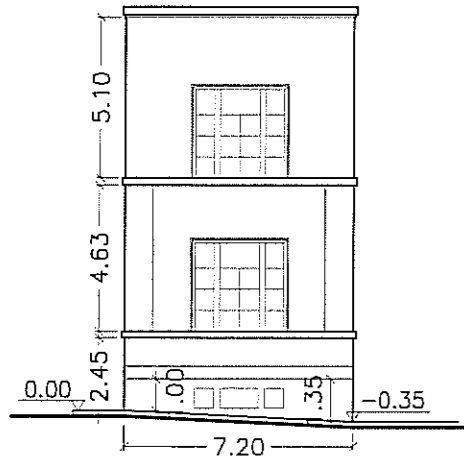
C

D

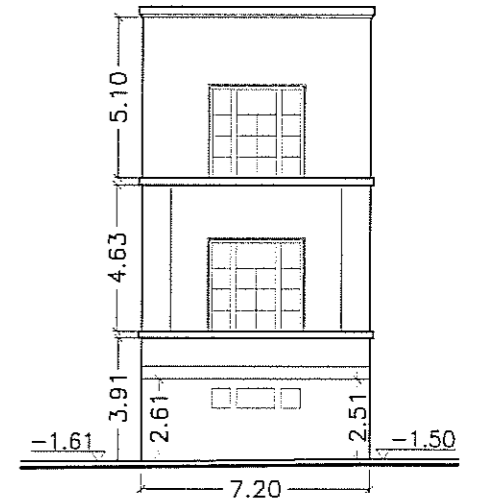
E

N PIANTA PIANO PRIMO  
 scala 1:200

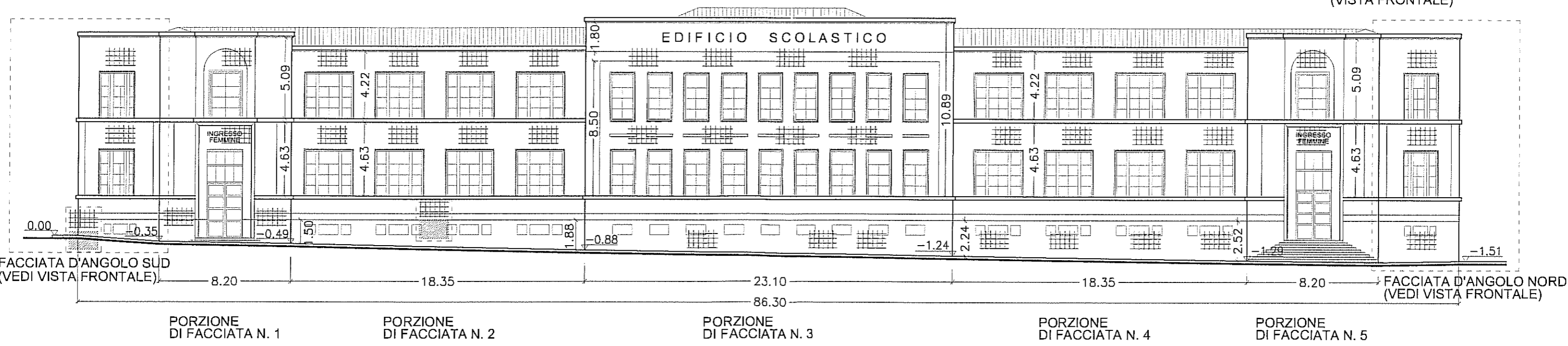
VIA A. GRAMSCI



PORZIONE DI FACCIATA  
D'ANGOLO SUD  
(VISTA FRONTALE)



PORZIONE DI FACCIATA  
D'ANGOLO NORD  
(VISTA FRONTALE)

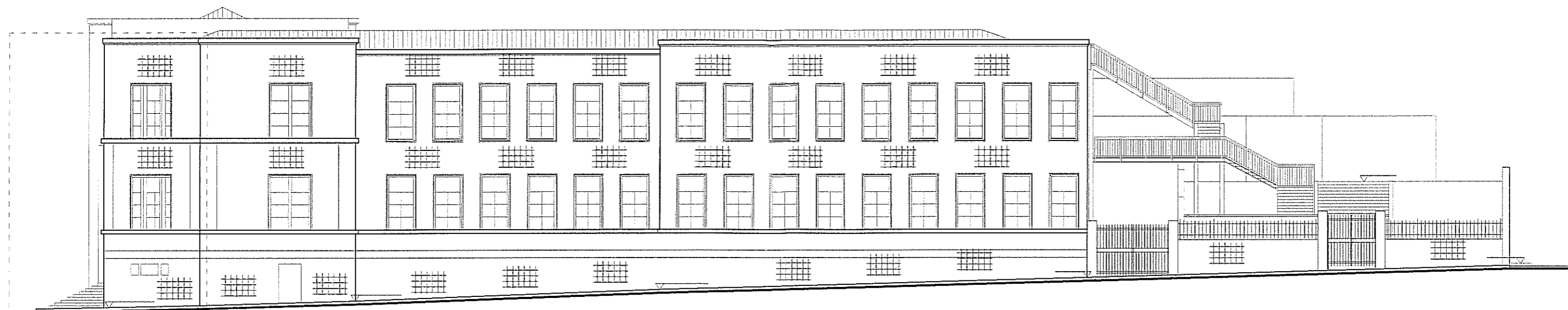


FACCIATA D'ANGOLO SUD  
(VEDI VISTA FRONTALE)

FACCIATA D'ANGOLO NORD  
(VEDI VISTA FRONTALE)

PROSPETTO EST (SU VIA A. GRAMSCI)

scala 1:200



FACCIATA D'ANGOLO NORD  
(VEDI VISTA FRONTALE)

PORZIONE  
DI FACCIATA N. 1

PORZIONE  
DI FACCIATA N. 2

PORZIONE  
DI FACCIATA N. 3

PROSPETTO NORD  
(SU VIA DEI VESPRI)

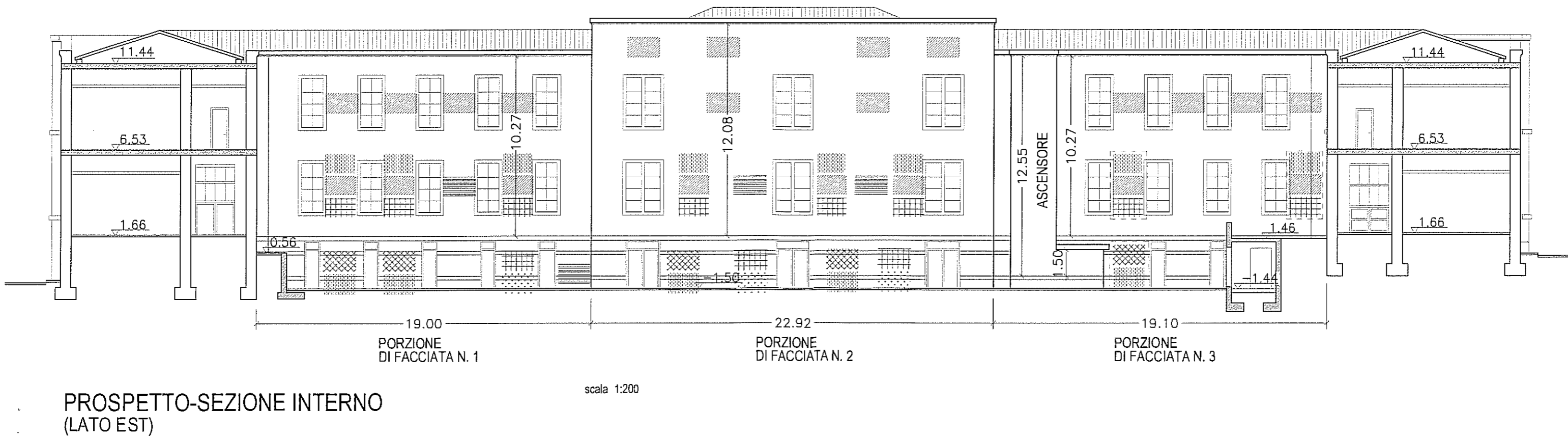
PROSPETTO SUD  
(SU VIA DE FELICE)

PORZIONE  
DI FACCIATA N. 1

PORZIONE  
DI FACCIATA N. 2

PORZIONE  
DI FACCIATA N. 3

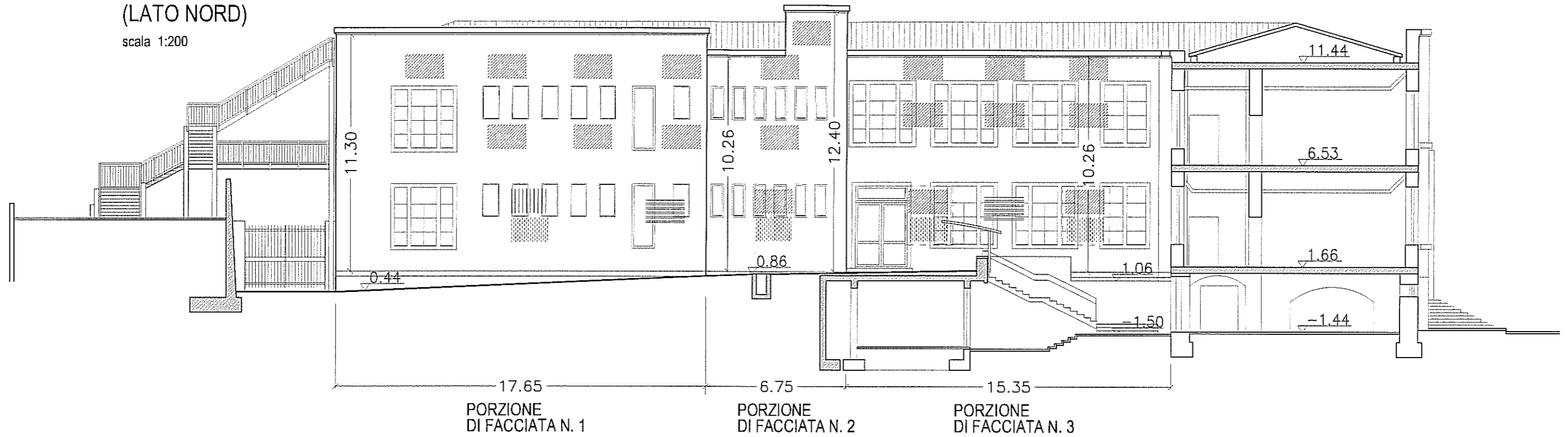
FACCIATA D'ANGOLO SUD  
(VEDI VISTA FRONTALE)





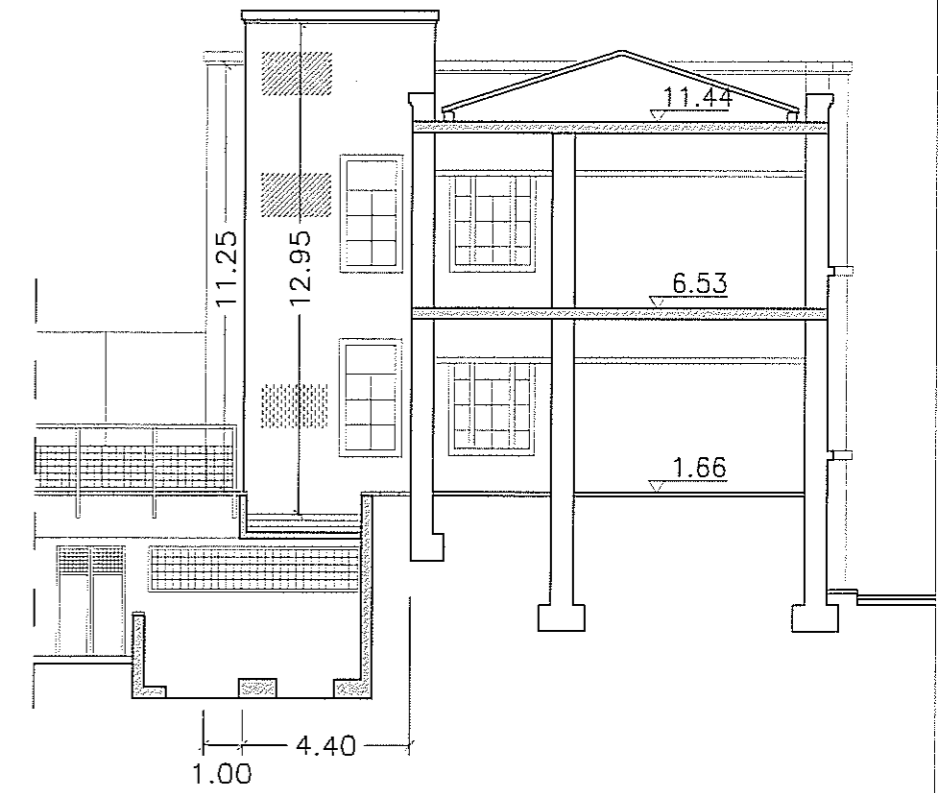
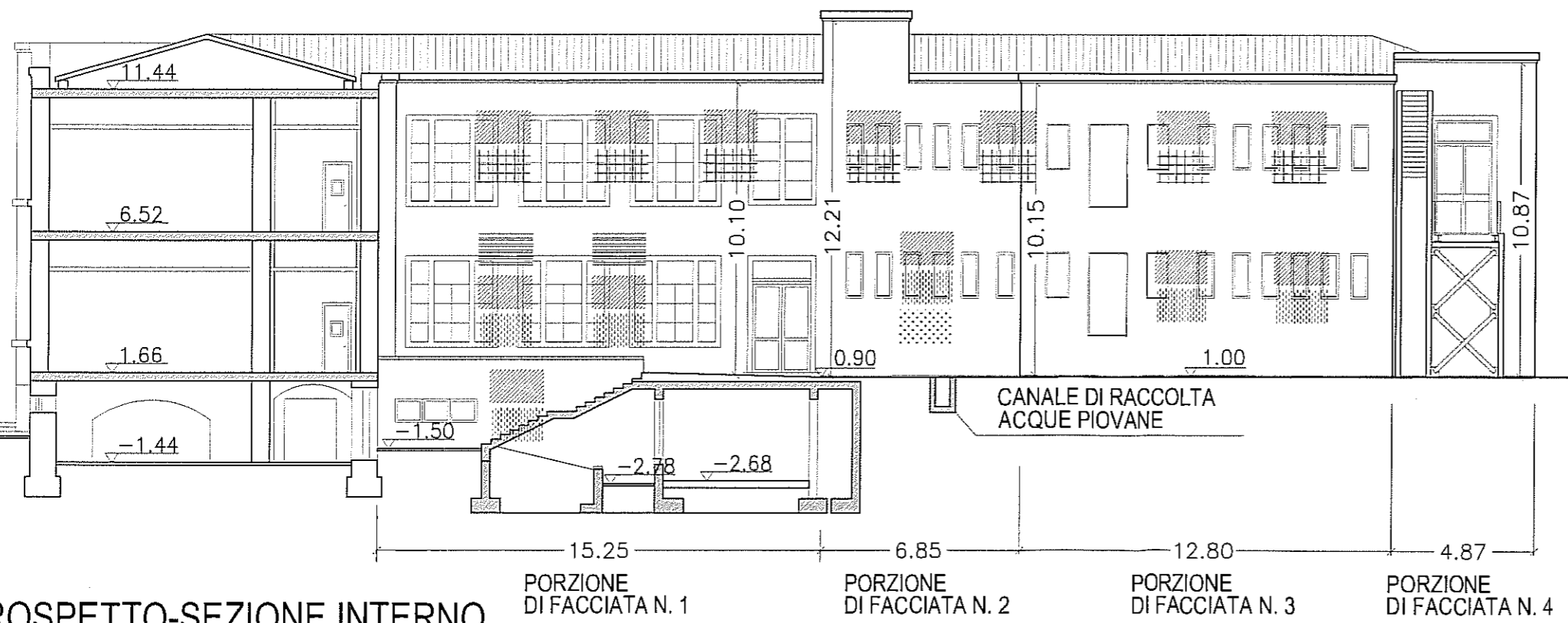
# PROSPETTO-SEZIONE INTERNO (LATO NORD)

scala 1:200



# PROSPETTO-SEZIONE INTERNO (LATO SUD)

scala 1:200



# PROSPETTO-SEZIONE INTERNO (LATO NORD ESPOSIZIONE EST)

scala 1:200