



LAB N° 0898 L

Rapporto di Prova N. 3515/19

Catania 18/06/2019

Committente: Comune di Misterbianco
Via Madonna del Rosario, 13
95045 Misterbianco (CT)

Numero campione: 3.515	Data ricevimento: 31/05/2019	Data inizio prove: 31/05/2019	Data termine prove: 14/06/2019
Categoria Merceologica:	ACQUE DECRETO LEGISLATIVO 152/06 e s.m.i.		
Prodotto dichiarato:	Scarico in rete fognaria Tab. 3 - Allegato 5		
Descrizione Campione:	Campione di acqua in ingresso mediato nelle 24h		
Campionato da:	Laboratorio: Attilio Catara		
Etichetta Campione:			
Descrizione Sigillo:			
Quantità Campione: 4040 mL	Restituzione Campione:	No	
Imballaggio:	1 Bottiglia in PET da 2 L + 2 Bottiglie in vetro scuro da 1 L + 2 Vials		
Metodo di Campionamento:	APAT CNR IRSA 1030 Man 29 2003		
Data di Campionamento:	31/05/2019		

Il presente rapporto riguarda esclusivamente il campione sottoposto a prova ed esso non può essere riprodotto parzialmente, se non previa approvazione scritta da parte di questo Laboratorio.

I risultati delle analisi non implicano l'approvazione dei prodotti oggetto delle prove, né da parte del Laboratorio né da parte di Accredia.

Le conclusioni riportate nel rapporto di prova non costituiscono oggetto dell'accreditamento Accredia.

L'incertezza estesa indicata è espressa come l'incertezza tipo moltiplicata per il fattore di copertura K=2, che corrisponde ad un livello di fiducia di circa il 95%.

L'incertezza estesa per i parametri microbiologici corrisponde ad un livello di fiducia di circa il 95% ed è stata determinata conformemente al documento ISO 199:2005

I risultati delle prove non sono corretti per il fattore di recupero, ove previsto dal metodo.

Data	Nome Prova e Metodo Analitico	Valore	Incertezza	Limite	Fonte	Annotazione
31/05/2019	pH APAT CNR IRSA 2060 Man 29 2003	8,2 Unità pH	± 0,2 Unità pH	[5,5 - 9,5]Unità pH		
31/05/2019	Conducibilità (25°C) APAT CNR IRSA 2030 Man 29 2003	1.877 microS/cm	± 26 microS/cm			
31/05/2019	Temperatura* APAT CNR IRSA 2100 Man 29 2003	14,5 °C	°C			
31/05/2019	Colore* APAT CNR IRSA 2020 A Man 29 2003	<d1:20				(320)
31/05/2019	Odore* APAT CNR IRSA 2050 Man 29 2003	non è causa				(321)
31/05/2019	Materiali grossolani* G.U. n. 141 del 29/05/76	assenti				(316)
31/05/2019	Solidi sospesi totali* APAT CNR IRSA 2090 B Man 29 2003	18 mg/L	± 4 mg/L	Max 200mg/L		
31/05/2019	B.O.D.5 a 20°C* BOD Sensor	12 mg/L (O2)	± 0 mg/L (O2)	Max 250mg/L (O2)		
31/05/2019	C.O.D.	26 mg/L (O2)	mg/L (O2)	Max 500mg/L (O2)		

Pagina 1 di 5



LAB N° 0898 L

Rapporto di Prova N. 3515/19

Committente: Comune di Misterbianco
Via Madonna del Rosario, 13

Campionato da: Laboratorio: Attilio Catara

Data	Nome Prova e Metodo Analitico	Valore	Incertezza	Limite	Fonte	Annotazione
31/05/2019	Alluminio <i>ISO 15705:2002</i> EPA 3015A 2007 + EPA 6020B 2014	0,17 mg/L (Al)	± 0,02 mg/L (Al)	Max 2mg/L (Al)		
31/05/2019	Arsenico EPA 3015A 2007 + EPA 6020B 2014	< 0,005 mg/L (As)	mg/L (As)	Max 0,5mg/L (As)		
31/05/2019	Bario EPA 3015A 2007 + EPA 6020B 2014	0,05 mg/L (Ba)	mg/L (Ba)			
31/05/2019	Boro EPA 3015A 2007 + EPA 6020B 2014	1,24 mg/L (B)	± 0,14 mg/L (B)	Max 4mg/L (B)		
31/05/2019	Cadmio EPA 3015A 2007 + EPA 6020B 2014	< 0,002 mg/L (Cd)	mg/L (Cd)	Max 0,02mg/L (Cd)		
31/05/2019	Cromo totale EPA 3015A 2007 + EPA 6020B 2014	< 0,01 mg/L (Cr)	mg/L (Cr)	Max 4mg/L (Cr)		
31/05/2019	Cromo VI EPA 7199:1996	< 0,001 mg/L (Cr VI)	mg/L (Cr VI)	Max 0,2mg/L (Cr VI)		
31/05/2019	Ferro EPA 3015A 2007 + EPA 6020B 2014	0,33 mg/L (Fe)	± 0,03 mg/L (Fe)	Max 4mg/L (Fe)		
31/05/2019	Manganese EPA 3015A 2007 + EPA 6020B 2014	< 0,02 mg/L (Mn)	mg/L (Mn)	Max 4mg/L (Mn)		
31/05/2019	Mercurio EPA 3015A 2007 + EPA 6020B 2014	< 0,0005 mg/L (Hg)	mg/L (Hg)	Max 0,005mg/L (Hg)		
31/05/2019	Nickel EPA 3015A 2007 + EPA 6020B 2014	< 0,02 mg/L (Ni)	mg/L (Ni)	Max 4mg/L (Ni)		
31/05/2019	Piombo EPA 3015A 2007 + EPA 6020B 2014	< 0,01 mg/L (Pb)	mg/L (Pb)	Max 0,3mg/L (Pb)		
31/05/2019	Rame EPA 3015A 2007 + EPA 6020B 2014	< 0,01 mg/L (Cu)	mg/L (Cu)	Max 0,4mg/L (Cu)		
31/05/2019	Selenio EPA 3015A 2007 + EPA 6020B 2014	0,002 mg/L (Se)	mg/L (Se)	Max 0,03mg/L (Se)		
31/05/2019	Stagno EPA 3015A 2007 + EPA 6020B 2014	< 0,3 mg/L (Sn)	mg/L (Sn)			
31/05/2019	Zinco EPA 3015A 2007 + EPA 6020B 2014	< 0,05 mg/L (Zn)	mg/L (Zn)	Max 1mg/L (Zn)		
31/05/2019	Cianuri totali* Kit Lange LCK 315	< 0,01 mg/L (CN)	mg/L (CN)	Max 1mg/L (CN)		
31/05/2019	Cloro attivo libero* Kit Colorimetrico	< 0,05 mg/L (Cl ₂)	mg/L (Cl ₂)	Max 0,3mg/L (Cl ₂)		
31/05/2019	Solfuri*	< 0,1 mg/L	mg/L	Max 2mg/L		

Pagina 2 di 5



LAB N° 0898 L

Rapporto di Prova N. 3515/19

Committente: Comune di Misterbianco
Via Madonna del Rosario, 13

Campionato da: Laboratorio: Attilio Catara

Data	Nome Prova e Metodo Analitico	Valore	Incertezza	Limite	Fonte	Annotazione
31/05/2019	<i>Kit Lange LCK 653</i> Solfiti* ISO 10304-3:2000	< 0,1 mg/L (SO3)	mg/L (SO3)	Max 2mg/L (SO3)		
31/05/2019	Solfati UNI EN ISO 10304-1:2009	85 mg/L (SO4)	± 4 mg/L (SO4)	Max 1.000mg/L (SO4)		
31/05/2019	Cloruri UNI EN ISO 10304-1:2009	117 mg/L (Cl)	± 7 mg/L (Cl)	Max 1.200mg/L (Cl)		
31/05/2019	Fluoruri UNI EN ISO 10304-1:2009	0,5 mg/L (F)	± 0,1 mg/L (F)	Max 12mg/L (F)		
31/05/2019	Fosforo totale* APAT CNR IRSA 4110 A2 Man 29 2003	2,0 mg/L (P)	mg/L (P)	Max 10mg/L (P)		
31/05/2019	Azoto totale* APAT CNR IRSA 5030 Man 29 2003	27 mg/L (N)	± 0,5 mg/L (N)			
31/05/2019	Azoto ammoniacale* APAT CNR IRSA 4030 C Man 29 2003	11,2 mg/L (NH4)	± 0,2 mg/L (NH4)	Max 30mg/L (NH4)		
31/05/2019	Azoto nitroso* APAT CNR IRSA 4050 Man 29 2003	0,5 mg/L (N-NO2)	± 0,0 mg/L (N-NO2)	Max 0,6mg/L (N-NO2)		
31/05/2019	Azoto nitrico UNI EN ISO 10304-1:2009	4,9 mg/L (N-NO3)	± 2,2 mg/L (N-NO3)	Max 30mg/L (N-NO3)		
31/05/2019	Grassi e olii animali/vegetali* EPA 1664:1999	< 5 mg/L	mg/L	Max 40mg/L		
31/05/2019	Idrocarburi totali* EPA 3510C 1996 + EPA 8015C 2007	< 0,5 mg/L	mg/L	Max 10mg/L		
31/05/2019	Fenoli* Kit Lange LCK 345	< 0,05 mg/L (C6H5OH)	mg/L (C6H5OH)	Max 1mg/L (C6H5OH)		
31/05/2019	Aldeidi* APAT CNR IRSA 5010 A Man 29 2003	< 0,1 mg/L (HCHO)	mg/L (HCHO)	Max 2mg/L (HCHO)		
31/05/2019	Solventi Organici Aromatici EPA 5021A 2014 + EPA 8015C 2007	< 0,001 mg/L	mg/L	Max 0,4mg/L		
31/05/2019	Solventi organici azotati* EPA 5021A 2014 + EPA 8015C 2007	< 0,005 mg/L	mg/L	Max 0,2mg/L		
31/05/2019	Tensioattivi cationici* Kit Lange LCK 331	< 0,2 mg/L	mg/L			
31/05/2019	Tensioattivi non ionici* Kit Lange LCK 333	< 0,2 mg/L	mg/L			

Pagina 3 di 5

NUCLEO CHIMICO MEDITERRANEO

Via Firenze, 160 - 95128 Catania - Tel. 095 446842 - Fax 095 446997
C. F. CTR BNT 44H28 C351H - Partita IVA 00419600879
E-mail: brcatara@tin.it - PEC: bruno.catara@pec.chimici.it
www.brunocatara.it

Sistema di gestione qualità
UNI EN ISO 9001:2015



**THE EUROPEAN CHEMIST
REGISTRATION BOARD**



LAB N° 0898 L

Rapporto di Prova N. 3515/19

Committente: Comune di Misterbianco
Via Madonna del Rosario, 13

Campionato da: Laboratorio: Attilio Catara

Data	Nome Prova e Metodo Analitico	Valore	Incertezza	Limite	Fonte	Annotazione
31/05/2019	Tensioattivi anionici (MBAS)* <i>Application Bulletin Metrohm</i>	< 0,2 mg/L	mg/L			
31/05/2019	Tensioattivi totali* <i>Application Bulletin Metrohm + Kit Lange LCK 331 + 333</i>	< 0,2 mg/L	mg/L	Max 4mg/L		
31/05/2019	Pesticidi Fosforati <i>EPA 3510C 1996 + EPA 8270E 2018 + LC-MS/MS</i>	< 0,01 mg/L	mg/L	Max 0,1mg/L		
31/05/2019	Pesticidi totali (escluso i fosforati)* <i>EPA 3510C 1996 + EPA 8270E 2018 + LC-MS/MS</i>	< 0,005 mg/L	mg/L	Max 0,05mg/L		
31/05/2019	Aldrin <i>EPA 3510C 1996 + EPA 8270E 2018</i>	< 0,00001 mg/L	mg/L	Max 0,01mg/L		
31/05/2019	Dieldrin <i>EPA 3510C 1996 + EPA 8270E 2018</i>	< 0,00001 mg/L	mg/L	Max 0,01mg/L		
31/05/2019	Endrin <i>EPA 3510C 1996 + EPA 8270E 2018</i>	< 0,01 µg/L	µg/L			
31/05/2019	Isodrin <i>EPA 3510C 1996 + EPA 8270E 2018</i>	< 0,00001 mg/L	mg/L	Max 0,002mg/L		
31/05/2019	Solventi clorurati totali <i>EPA 5021A:2014 + EPA 8021B:2014</i>	< 0,01 mg/L	mg/L	Max 2mg/L		

(316) D. Lgs. 152/06 e s.m.i. Tab. 3 Assenti

(320) D.lgs 152/16 e s.m.i. non percettibile con diluizione 1:40

(321) D.lgs 152/16 e s.m.i. non deve essere causa di molestie

Certificato di analisi chimiche valido a tutti gli effetti di Legge ai sensi dell'articolo 16 R.D. 1/3/1928 n.842 art.li 16 e 18 Legge 19/7/1957 n. 679 D.M. 21/6/78 art.8 c. 3 D.M. 25/3/1986 -

Per le prestazioni analitiche deve essere rilasciato un certificato firmato dal chimico.

* Prova non accreditata da ACCREDIA



Dott. BRUNO CATARA
NUCLEO CHIMICO MEDITERRANEO

Laboratorio Accreditato Accredia n. 0898

Elenco prove accreditate sul sito www.accredia.it

Laboratorio iscritto nell'Elenco Regionale dei Laboratori
ai fini dell'Autocontrollo n. 2012/CT/089

Laboratorio con Sistema di Gestione Qualità certificato UNI EN ISO 9001



LAB N° 0898 L

Rapporto di Prova N. 3515/19

**Il Responsabile Tecnico e di
Laboratorio**

Dott. Chimico Bruno Catara



Firmato digitalmente da

Bruno Attilio Catara

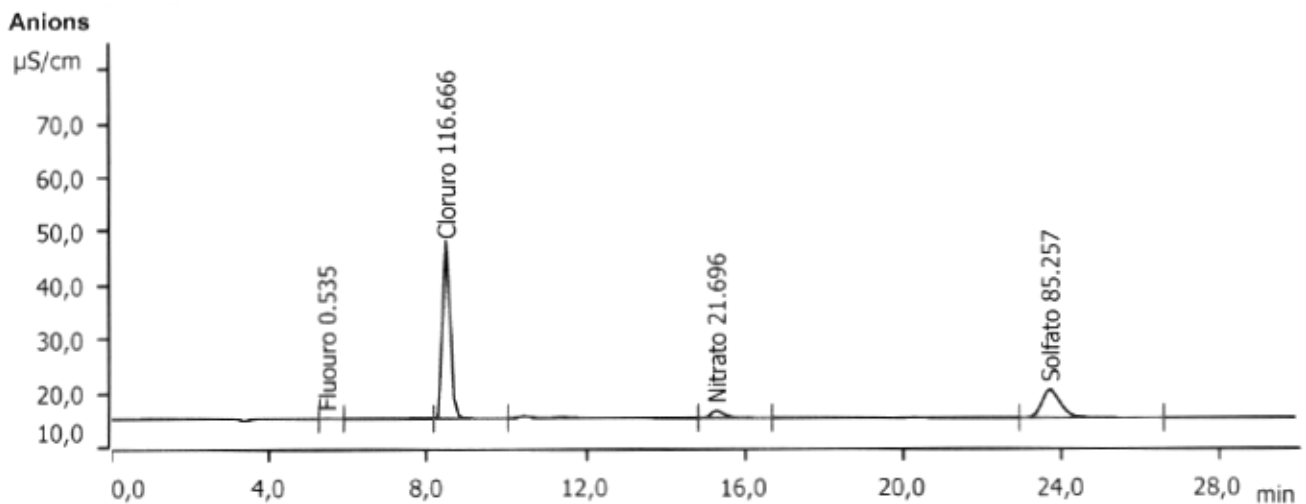
O = Ordine dei Chimici di
Catania
C = IT

SAMPLE DATA

Ident 3515
 Sample type Sample
 Determination start 2019-06-01 19:56:30 UTC+2
 Method Anioni Cationi 838
 Operator Dott.ssa Annamaria Catara

ANIONI

Column Type Metrosep A Supp 5 - 250/4.0
 Serial Number 5180225026
 Eluent NaCO₃ - 3.2 mM / NaHCO₃ - 1 mM



Component name	Concentration mg/L	Retention time min	Height $\mu\text{S/cm}$	Area ($\mu\text{S/cm}$) x min
Fluoro	0.535	5.44	0.119	0.021
Cloruro	116.666	8.47	32.885	6.693
Nitrato	21.696	15.27	1.328	0.521
Solfato	85.257	23.69	5.223	2.825

Report date: 14/06/2019 12.16.30
Printed by: lab

Ident: 3515
Analysis from: 14/06/2019 11.07.28
File: _2019-06-14_

Last save: 14/06/2019 11.17.28

Method: Cromo Esavalente.mtw
Run operator: lab
Analysis number: 13620

Last save: 30/05/2019 1

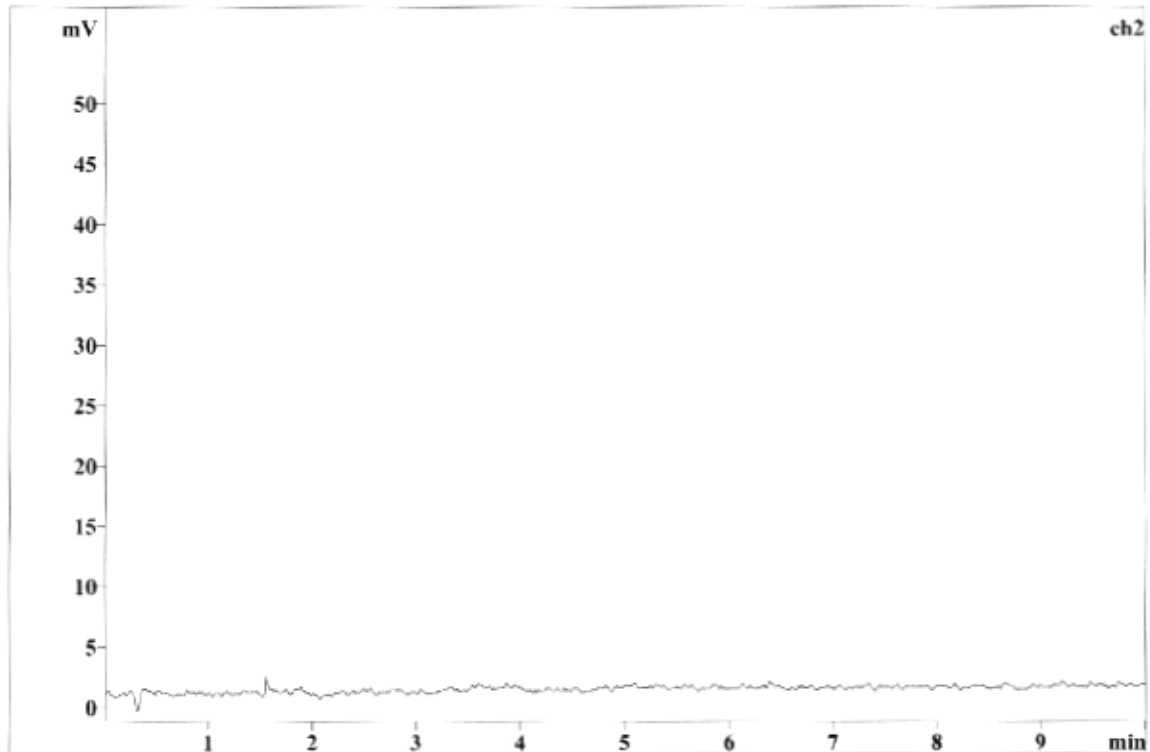
SAMPLE:

Vial number: 8
Volume: 50.0 µL
Dilution: 1.00
Amount: 1.0000

COLUMN: Metrosep A Supp 10 100/4.0 (6.1020.010)
Size: 4.0 x 100 mm
Number:
Part.size: 4.6 µm

ELUENT: 5.0 mM Na₂CO₃
5.0 mM NaHCO₃

Flow: 0.70 mL/min
Temperature: 45.0°C
Pressure: 0.8 MPa



Quantitation method: Custom

No peaks

This report has been created by IC Net
METROHM LTD

